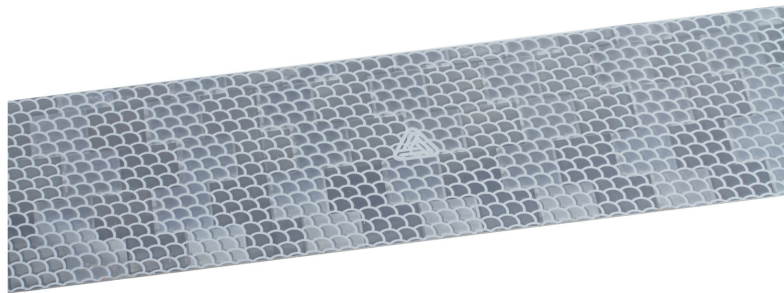


## Reflexfolie

### V-6700 50mmx50m, weiss



#### REFLEKTOR DATEN

Art	Reflexfolie
Artikel	V-6700 50mmx50m, weiss
Artikelnr.	23046110

#### TECHNISCHE DATEN

Form	Rolle
Format (LxBxH)	50.000x50,5x0,3 mm
Reflexionsfläche (LxB)	50.000x50,5 mm
Toleranz	TG7 [DIN 16742]
Befestigung	Kleben (inkl. Klebeband)
Beständigkeit	Standard
Schutzart	IP67
Einsatztemperatur	-20°C bis +65°C
Oberfläche	Standard
Prismen Struktur	Rhomben
Prismen Schlüsselweite	Mikrotripel SW0,3
Zulassung	ECE
Anwendung	LKW Konturmarkierung Festaufbauten

#### Werkstoffdaten

Werkstoff Reflektor	Polyester, weiss
---------------------	------------------

#### Beschreibung

##### Eigenschaften:

- stark reflektierende Reflexfolie bis zu 450 cd/lx/m2
- übertrifft alle spezifischen Mindest-Rückstrahlwerte gemäß ECE 104, Klasse C
- entspricht der Regelung ECE 104
- richtungsunabhängige Anbringung
- mikroprismatische Struktur, RA3 C
- in den Farben weiss, gelb und rot verfügbar
- für die Außenanwendung sehr gut geeignet
- UV beständig
- Haltbarkeit bis zu 8 Jahre
- selbstklebende Rückseite
- Rollen 50mm breit und 50m lang

##### Anwendung:

- Konturmarkierung für Fahrzeuge nach § 53 Absatz 10 StVZO
- zur Markierung von Fahrzeugen/ LKW mit Festaufbauten
- zur Markierung von Fahrzeugen/ LKW mit PVC Planenaufbauten, V6790